

Integrované hrubé p ed išt ní economy IHPE, IHPELS

Integrované hrubé p ed išt ní v ekonomické verzi je sestava dvou výrobk vzájemn propojených tak, že vytvá í jeden funk ní celek. Zabezpe ují zachycování a odlou ení shrabk a separaci písku z vody. Vstup odpadní vody je zaveden do hrdla stíraného síta umíst ěného na separátoru. V n m dochází k zachycování shrabk na sítu a k pr toku filtrované vody s pískem gravita n na hladinu separátoru.

Zachycené shrabky jsou vyhrnovány rotujícími kartá i p es stírací lištu na skluz (u provedení IHPE) nebo na rota ní šnek s dopravní a lisovací funkcí (u provedení IHPELS). Voda procházející filtra ním sítem obsahuje písek a podíly nerozpušt ěných látek menších než otvory v sítu. Po vstupu do separátoru dochází k sedimentaci písku a t žších podíl nerozpušt ěných látek na dno nádoby. V ní je umíst ěn h ídelový nebo bezh ídelový šnek, který intervalov vyhrnuje usazeninu. Voda zbavená usazenin odtéká k odvád címu hrdlu separátoru; m že obsahovat jemná zrnka písku.

Technické údaje pro IHPE a IHPELS

Pr to né množství Q:	5; 10; 15 l/s	
Velikost otvor síta:	5 mm	
Celkový p íkon:	IHPE	0,73 kW/400 V
	IHPELS	1,10 kW/400 V
Elektromagnetický ventil:	60 VA	
Vyh ívání E i ELS:	2,24 kW/230 V	
Prací voda intervalov :	3 ÷ 5 l/s; 0,3 ÷ 0,6 MPa	
Celková spot eba vody:	2,5 ÷ 6 m ³ /hod.	
Pracovní prost edí:	vnit ní: v budov venkovní: do -20°C s vyh íváním	

Jiné rozsahy parametr je nutno projednat s výrobcem.

Ozna ění výrobku: IHPE / IHPELS Q [l/s⁻¹]



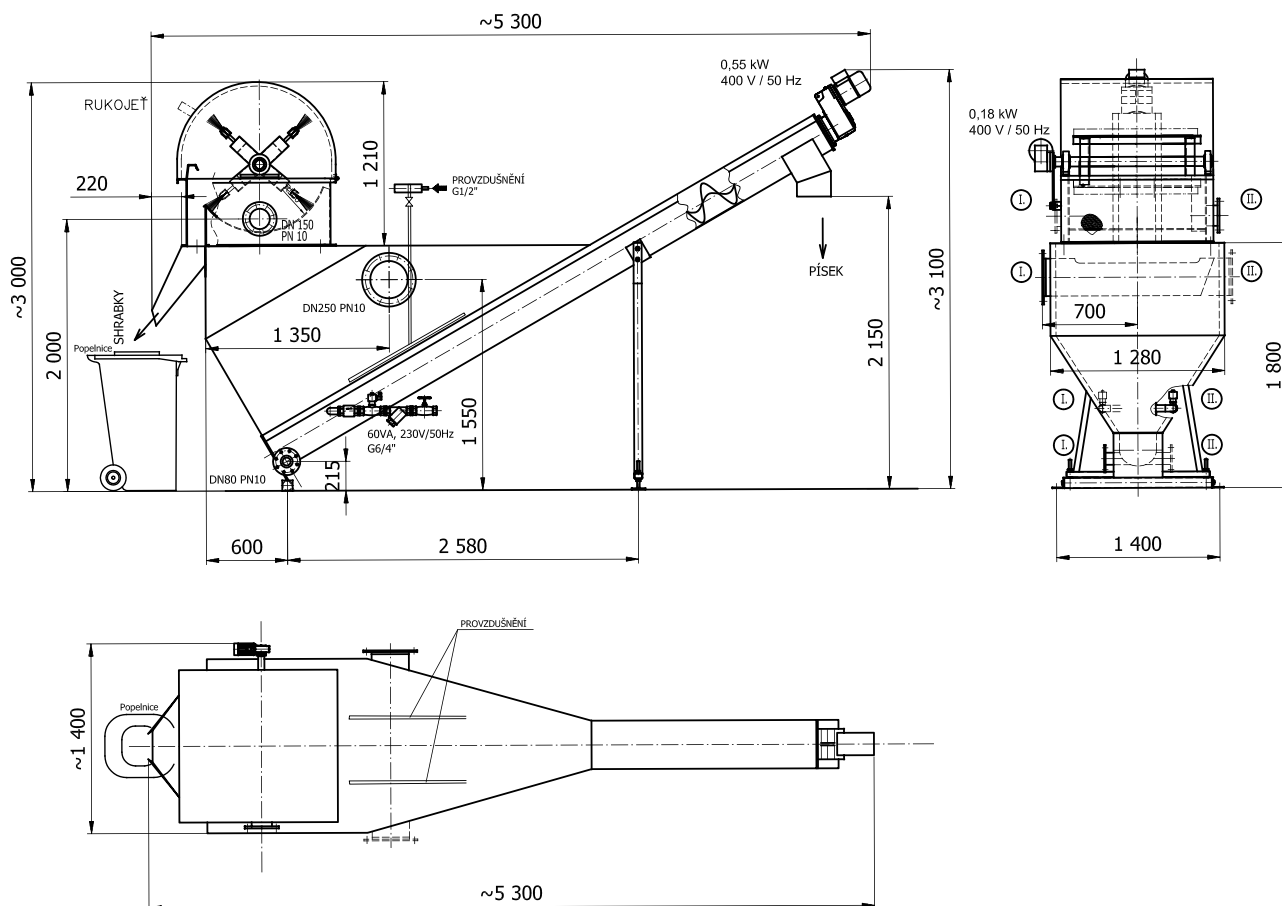
ISO 9001



Pro zvýšení istoty vyhrnovaného písku je do nádoby přidána voda. Množství vody je úměrně dosažené istoty písku zbaveného balastních látek. Při vyhrnutí písku šnekem nad hladinu a dopravování k výstupnímu otvoru dochází k jeho odvodnění, takže po výstupu ze separátoru je písek vlhký.

Odlišnost obou provedení spoívá v komfortnosti výbavy. Provedení IHPELS umožňuje částečné propírání šrabků a jejich odvodnění na polovinu objemu ve srovnání s IHPE. Další výhodou je možnost usměrnění výstupu odvodněných šrabků výtlakem potrubím na určené místo do kontejneru.

Příklad zařízení - IHPE 15



Pro venkovní provedení dodává výrobce zařízením s vyhrnováním vnitřních plášťů. Celý technologický proces je řízen rozvaděčem pracujícím v automatickém provozu s možností ručního ovládání jednotlivých funkcí. Algoritmus řízení chodu je nastavitelný s ohledem na specifické potřeby provozovatele.

Materiál: Celonerezové provedení, bezhřídelová šnekovnice z vysokopevnostní uhlíkaté oceli, kluzná ložiska a šetrná sítka z plastu. Zařízení je částečně chráněno venkovním nátěrem.

Výrobce nabízí dodávku včetně montáže strojní i elektro. Strojní montáž nezahrnuje přívodní potrubí, elektromontáž zahrnuje propojení rozvaděče s ovládacími prvky stroje.

Pro optimální začlenění do technologické části ústředny nabízí firma FONTANA R, s.r.o. konzultace a technickou pomoc jako bezplatnou službu zákazníkům. Servis do 24 (48) hodin.



Fontana R, s.r.o. – Píkop 4, 602 00 BRNO

Tel.: 545 175 853; 545 175 851; 545 175 854; tel/fax: 545 175 852

<http://www.fontanar.cz/>; e-mail: fontanar@fontanar.cz