

Šnekový dopravník s odvodněním - ŠDO

Šnekové dopravníky s odvodněním jsou určeny pro dopravu a odvodnění šrabků. Používají se v čistírnách odpadních vod, kde se zařazují do likvidační linky šrabků. Umísťují se pod desku nebo šnekový dopravník a zajišťují dopravu, odvodnění a redukci objemu šrabků. Pro docílení požadované dispozice jsou vybaveny podpěrami, které umožňují nastavení sklonu ŠDO. Další výbavou může být pytlovací zařízení odvodňovacích výlisků, vyhívání žlabu pro venkovní provedení a rozváděč pro řízení předchozích nebo návazných zařízení.



| Technické údaje | |
|--|--|
| Doprovázané množství: | do 2,5 m ³ /h |
| Průměr šneku: D/d | 250/180 mm |
| Délka dopravníku: L | do 6000 mm |
| Úhel sklonu: | 0 ÷ 30° |
| výkonu pohonu: | 2,2 nebo 3 kW/400 V |
| výkon vyhívání: | 0,5 kW/230 V |
| výkon elmag. ventilu: | 34 VA |
| Ostřivá voda: | 0,8 l.s-1 (5 min/hod.) při 0,3÷0,6 MPa |
| <i>Jiné rozměry parametrů je nutno projednat s výrobcem.</i> | |

Označení výrobku: ŠDO D×L/

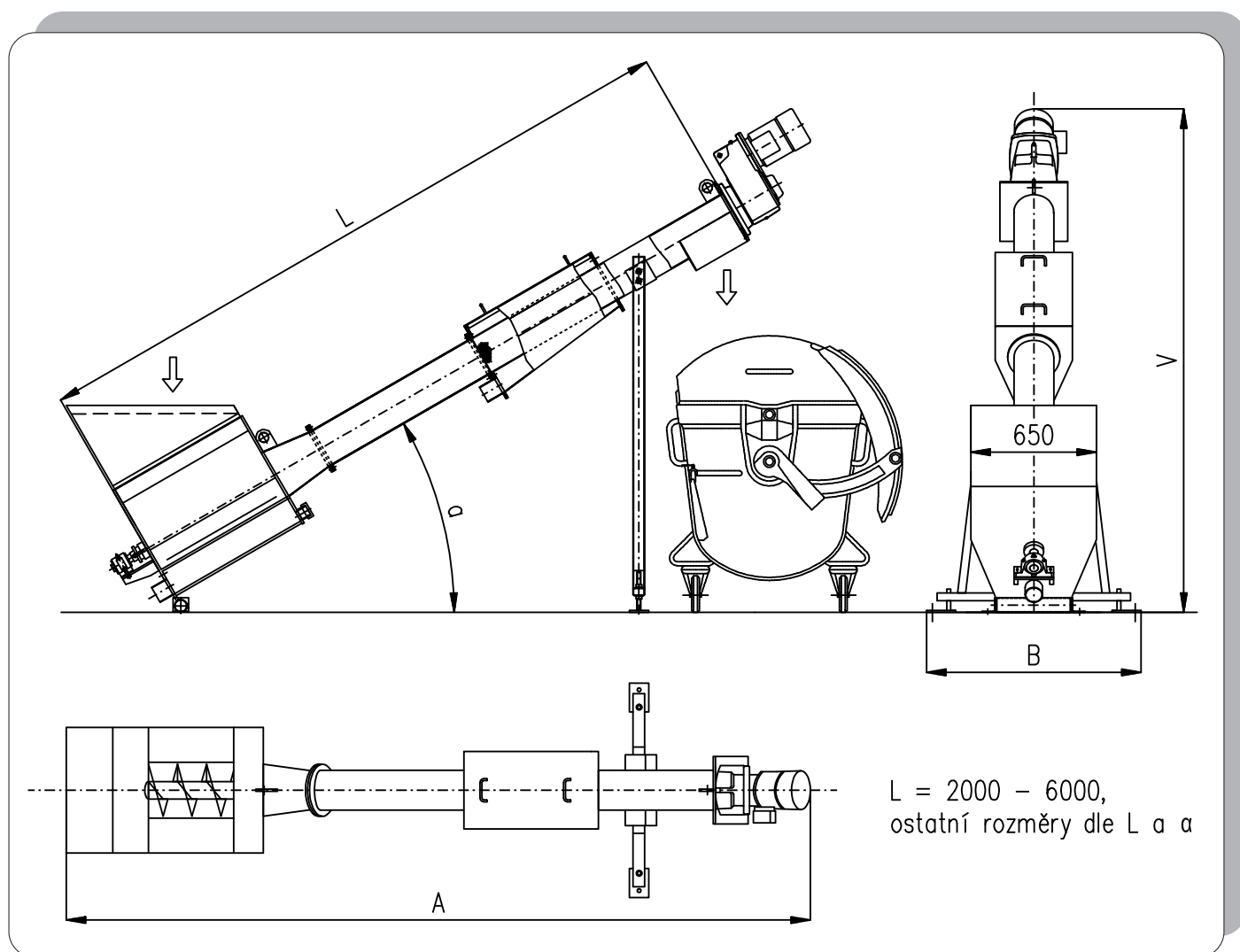


ISO 9001

Hřídelová šnekovnice je vložena do funkčně tvarovaného žlabu a v krajních polohách uložena v ložiskách. Pohon šnekovnice je proveden elektropnevodovkou. Žlab trubkové konstrukce je částečně otevřen a opatřen otvory pro odvod vylisované řídké fáze. Součástí žlabu je lisovací komora do níž je píváděna ostřikovací voda pro odvod prolisku. Ostřikovací zařízení zavěšené na víku lisovací komory je vybaveno elektromagnetickým ventilem řízeným na intervalový proud vody. Shrabky padají násypkou do akumulace a podávací komory a jsou posouvány rotačním pohybem šnekového dopravníku za současněho slisování k výstupnímu otvoru.

Materiál: šnekový dopravník se vyrábí v celonerezovém provedení, chromniklové oceli.

Pro umístění do venkovního prostředí s minusovými teplotami je žlab dopravníku vybaven dvojitým zatepleným pláštěm s vyhřívacími tělesy.



Pro optimální zařazení do technologické části OV nabízí firma FONTANA R, s.r.o. konzultace a technickou pomoc jako bezplatnou službu zákazníkům. Servis do 24 (48) hodin.



Fontana R, s.r.o. – Píkop 4, 602 00 BRNO

Tel.: 545 175 853; 545 175 851; 545 175 854; tel/fax: 545 175 852

<http://www.fontanar.cz/>; e-mail: fontanar@fontanar.cz